

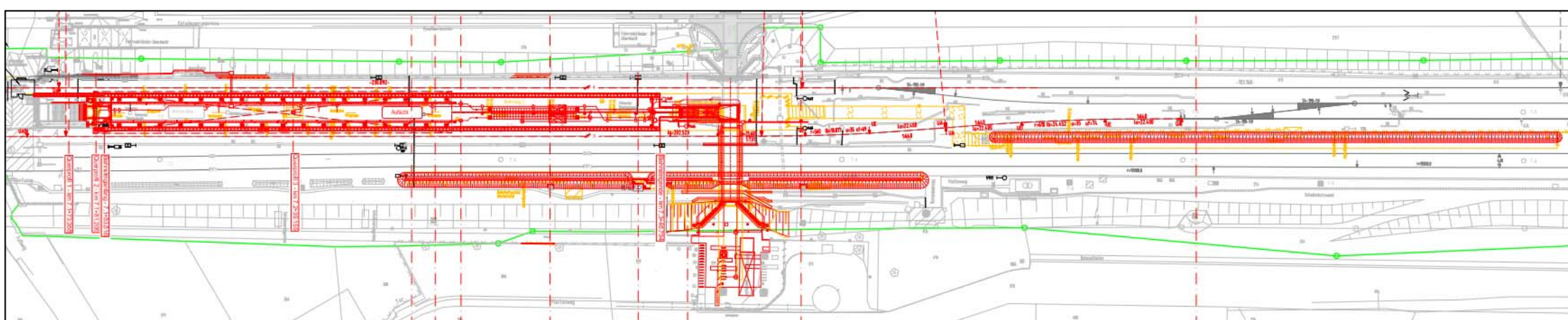
S-Bf. Berlin Karlshorst Grunderneuerung S-Bahnsteig und Fußgängerunterführung

Bauablaufkonzept



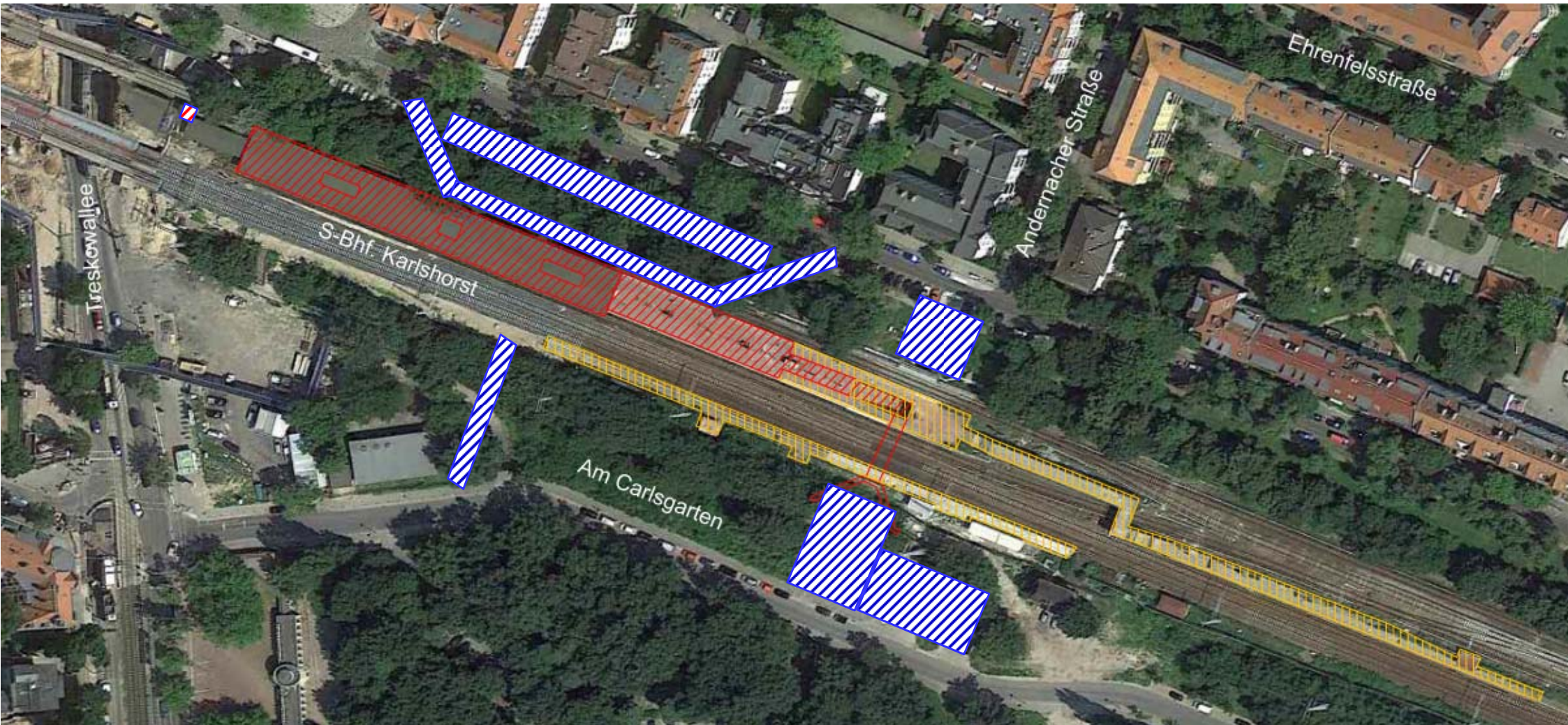
Inhalt

1. Maßnahmen im Projekt (Baufeld)
2. Darstellung der Bauphasen
3. Übersicht der Einschränkungen

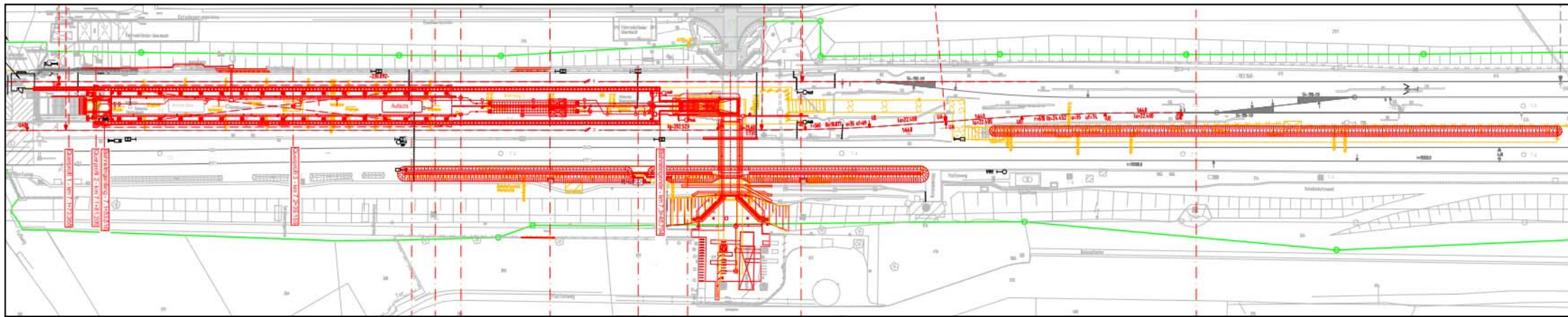


2. Maßnahmen im Projekt

Baustellenbereich



2. Maßnahmen im Projekt



- ✓ Vollständige Erneuerung S-Bahnsteig
- ✓ Denkmalgerechte Sanierung des Bahnsteigdaches
- ✓ Denkmalgerechte Sanierung des Aufsichtsgebäudes
- ✓ Abbruch ehemaliger Kiosk
- ✓ Erneuerung Aufzug Ostseite
- ✓ Einbau Blindenleitsystem
- ✓ Rückbau provisorische Regionalbahnsteige inklusive Zugang
- ✓ Neubau Personenunterführung zwischen Vorplatz „Am Carlsgarten“ und S-Bahnsteig
- ✓ Neubau Treppe zur Personenunterführung mit Einhausung

3. Darstellung der Bauphasen

Bauphase 1:

1. bis Ende Februar 2018 Vegetationsrückschnitt
2. März bis Anfang April 2018 Vorbereitung Neubau Personenunterführung
3. Mitte April bis Mitte August 2018 Vorfertigung Personenunterführung

Bauphase 2:

1. Mitte April bis Mitte Mai 2018 Baustelleneinrichtung, Vorbereitung Logistik
2. Mo 14.05.18 – Mo 21.05.18 Totalsperrung Fernbahn (Gleise 691 und 692)

Bauphase 3: Erneuerung S-Bahnsteig

1. Mitte Juni bis Anfang Juli 2018 Vorbereitung S-Bahntotalsperrung
2. Fr 06.07.18 – Mo 16.07.18 Totalsperrung S-Bahngleise
→ **Schienenersatzverkehr (SEV) zwischen Ostkreuz und Köpenick**
3. Mitte Juli bis Mitte August 2018 Rückbau Personenunterführung

3. Darstellung der Bauphasen

Bauphase 4: Erneuerung S-Bahnsteig

1. Mo 16.07.18 – Fr 27.07.18 Sanierung S-Bahnsteig
 2. Fr 27.07.18 – Mo 30.07.18 Wochenendtotalsperrung S-Bahngleise
 3. Mo 30.07.18 – Fr 03.08.18 Fortsetzung Sanierung S-Bahnsteig
 4. Fr 03.08.18 – Mo 06.08.18 Wochenendtotalsperrung S-Bahngleise
- 06.08.2018 Fertigstellung neuer S-Bahnsteig**

Bauphase 5:

1. Mo 13.08.18 – Mo 29.10.18 Neubau Personenunterführung
2. Mo 08.10.18 – Fr 16.11.18 Montage Treppeneinhausung

Bauphase 6:

2019 Ausbau Hilfsbrücken



4. Übersicht der Einschränkungen

Einschränkungen S-Bahnsteig

- Totalsperrung S-Bahngleise vom 06.-16.07.2018
- Eingleisiger S-Bahnbetrieb ohne Verkehrshalt vom 16.-27.07. und 30.07.-03.08.18
- Wochenendtotalsperrung S-Bahngleise vom 27.-30.07. und 03.-06.08.18
- Schienenersatzverkehr zwischen Köpenick und Ostkreuz vom 06.07.-06.08.2018 (Sommerferien) sowohl als Direktverbindung („Expressbus“) als auch mit Halt an allen S-Bahnhöfen

Einschränkungen Personentunnel und Zugänge

- Sperrung des Tunnels zwischen Stolzenfelsstraße und „Am Carlsgarten“ von März bis November 2018
- Bauzeitlicher Rückbau und provisorischer Ersatz von Fahrradabstellanlagen

